

sMon – Integrierte Analysen von Biodiversitätsdaten in Deutschland

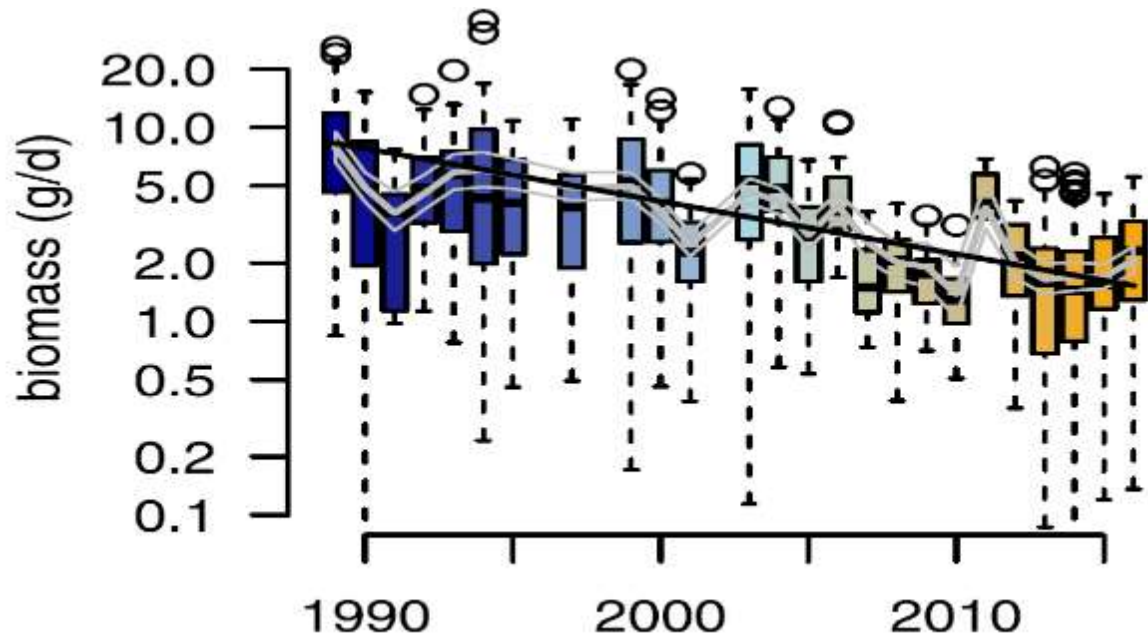
**David Eichenberg, Diana Bowler,
Helge Bruelheide, Florian Jansen,
Marten Winter, Volker Grescho & Aletta Bonn**

German Centre for Integrative Biodiversity Research (iDiv)



Was ist das Problem ?

PLOS ONE



RESEARCH ARTICLE

More than 75 percent decline over 27 years in total flying insect biomass in protected areas

Caspar A. Hallmann^{1*}, Martin Sorg², Eelke Jongejans¹, Henk Siespel¹, Nick Holland¹, Heinz Schwan², Werner Stenmans², Andreas Müller², Hubert Sumser², Thomas Hören², Dave Goulson³, Hans de Kroon¹

1 Radboud University, Institute for Water and Wetland Research, Animal Ecology and Physiology & Experimental Plant Ecology, PO Box 9100, 6500 GL Nijmegen, The Netherlands, **2** Entomological Society Krefeld e.V., Entomological Collections Krefeld, Marktplatz 109, 47798 Krefeld, Germany, **3** University of Sussex, School of Life Sciences, Falmer, Brighton BN1 9QG, United Kingdom

* ca.hallmann@ecampus.utw.nl



Was ist das Problem ?

 PLOS ONE



RESEARCH ARTICLE

More than 75 percent decline over 27 years in total flying insect biomass in protected areas

Caspar A. Hallmann^{1*}, Martin Sorg², Eelke Jongejans¹, Henk Siepel¹, Nick Holland¹, Heinz Schwan², Werner Stenmans², Andreas Müller², Hubert Sumser², Thomas Hören², Dave Goulson³, Hans de Kroon¹

¹ Radboud University, Institute for Water and Wetland Research, Animal Ecology and Physiology & Experimental Plant Ecology, PO Box 9100, 6500 GL Nijmegen, The Netherlands, ² Entomological Society Krefeld e.V., Entomological Collections Krefeld, Marktplatz 16A, 47798 Krefeld, Germany, ³ University of Sussex, School of Life Sciences, Falmer, Brighton BN1 9QG, United Kingdom

* ca.hallmann@ecampus.utw.nl





EU Green Deal

Europe must lead the transition to a **healthy planet** and a new digital world. But it can only do so by **bringing people together** [...] to fit today's new ambitions.

Das Naturkapital der EU muss geschützt, bewahrt und verbessert ...werden.

sMon Team



Gemeinsame Workshops

3 Workshops in 2017 und 2018



Austausch von Taxonspezialisten,
Behörden und Datenspezialisten

Daten - Zusammenstellung aus vielen
verschiedenen Quellen

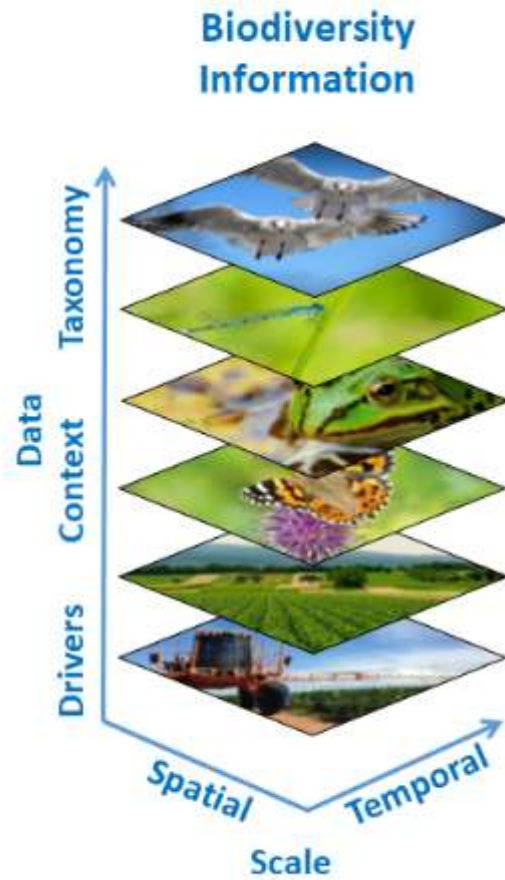
Diskussion zu Chancen & Grenzen der
Auswertbarkeit heterogener Daten

Methodenentwicklung
für retrospektive Trendanalysen
und Treiberanalysen

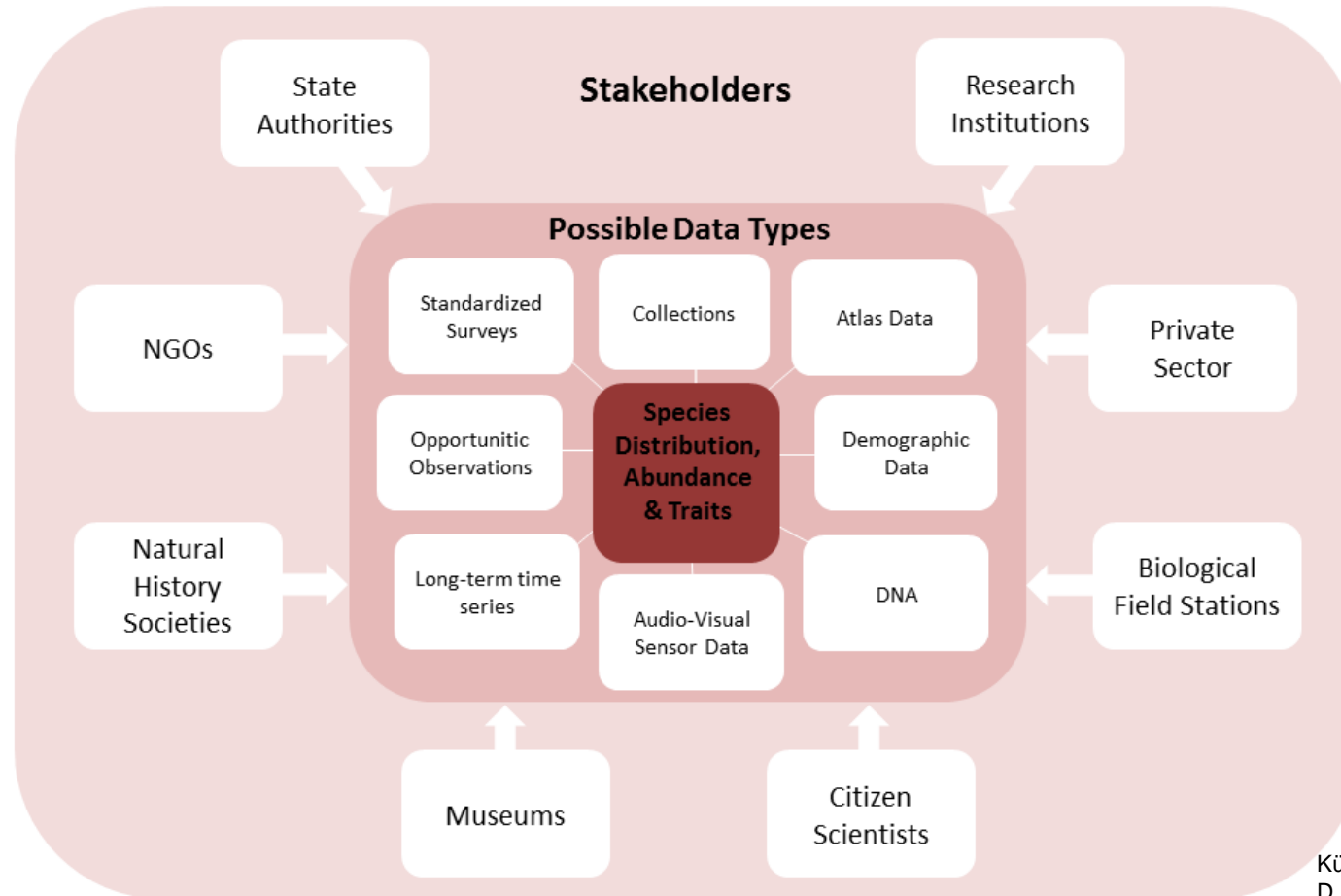
Gemeinsame Publikationen
& Positionspapier zu
Auswertungsmöglichkeiten

Offen für Interessierte

Integration



Integration



Kühl, H.S., Bowler, D., Bruelheide, H., Dauber, J., Eichenberg, D., Eisenhauer, N., Fernandez, N., Guerra, C., Henle, K., Herbing, I., Isaac, N.J.B., Jansen, F., König-Ries, B., Kühn, I., Nilsen, E.B., Pe'er, G., Richter, A., Schulte, R., Settele, J., Van Dam, N.M., Voigt, M., Wägele, J.W., Wirth, C. & Bonn, A. (in review) Effective biodiversity monitoring needs a culture of integration.

Trendanalysen

Ökologische Baubegleitung Biosphärenreservate
Eingriffs-Erfolgskontrollen Verbreitungsatlanen
Zufallsfunde BUND/NABU Kartierungen
Apps Ehrenamt Sammlungen
FFH-Kartierungen Gutachten
ELER Fachbegleitende Maßnahmen
Fachgruppen Graue Literatur
Qualifizierungsarbeiten Präsenzmonitoring
Amphibienzäune Private Meldungen



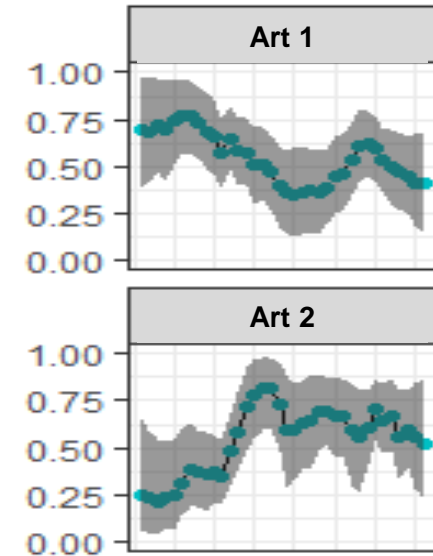
Neue statistische Methoden für heterogene Daten



Räumliche Daten für Treiber-Analysen



Infrastruktur





**Auf spannende Diskussionen
und einen guten Austausch!**



Integration

1. Identifying stakeholders



Welcoming and embracing
diversity

sMon Netzwerk

Thüringer Landesanstalt für Umwelt und Geologie
 BfN Bundesamt für Naturschutz
 Schleswig-Holstein Landesamt für Landwirtschaft, Umwelt und ländliche Räume
 LANDESAMT FÜR UMWELT LANDWIRTSCHAFT UND GEOLOGIE
 SACHSEN-ANHALT Landesamt für Umweltschutz Sachsen-Anhalt
 Landesanstalt für Umwelt Baden-Württemberg
 Bayerisches Landesamt für Umwelt
 Niedersächsisches Ministerium für Umwelt, Energie, Bauen und Klimaschutz
 Senatsverwaltung für Umwelt, Verkehr und Klimaschutz | be.mim Berlin
 Behörde für Umwelt und Energie
 MECKLENBURG-VORPOMMERN Landesamt für Umwelt, Naturschutz und Geologie
 LFL
 DDA
 Rheinland-Pfalz LANDESAMT FÜR UMWELT
 DGHT
 HLNUG
 Net PhyD Netzwerk Phyto Diversität Deutschland
 GdD
 SAC
 BUND FREUNDE DER ERDE
 NABU
 NATIONALPARK SÄCHSISCHE SCHWABE
 UNIVERSITÄT DREIßSWALD Wissen für die Welt
 LWL
 UK Centre for Ecology & Hydrology
 NTNU
 FRIEDRICH-SCHILLER-UNIVERSITÄT JENA
 MARTIN-LUTHER-UNIVERSITÄT HALLE-WITTENBERG
 UNIVERSITÄT LEIPZIG
 HELMHOLTZ ZENTRUM FÜR UMWELTFORSCHUNG UFZ
 ENTOMOFAUNISTISCHE GESELLSCHAFT
 IGB Leibniz-Institut für Gewässerökologie und Binnenfischerei
 LEUPHANA UNIVERSITÄT LÜNEBURG
 Umwelt Bundesamt
 SENCKENBERG world of biodiversity
 THÜNEN
 Nationalpark Schwarzwald
 UNI FREIBURG
 HSB Hochschule Bremen City University of Applied Sciences
 Agroscope
 Universität Trier
 BRC Biologische Bundeszentrale für Umweltforschung
 UNIVERSITÄT ROSTOCK
 SACHSEN-ANHALT
 LAND BRANDENBURG Ministerium für Ländliche Entwicklung, Umwelt und Landwirtschaft
 SENCKENBERG Naturkundemuseum Karlsruhe
 NSI Dresden